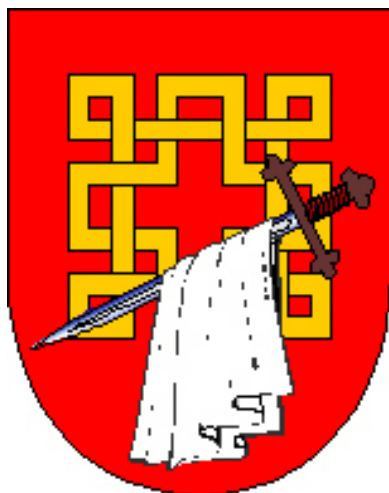


Městská část Praha 17
Úřad městské části Praha 17
Žalanského 291/12b, Praha 6 - Řepy



VÝROČNÍ ZPRÁVA
za rok 2010

schválená usnesením RMČ č. 10.1 ze dne 2. 3. 2011

Zpracovatelé: vedoucí příslušných odborů a organizační složky ÚMČ Praha 17

VÝROČNÍ ZPRÁVA ROK 2010

Oficiální název:

Městská část Praha 17

Starostka:

Bc. Jitka Synková

Tajemník:

Ing. Lubomír Němejc

Důvod a způsob založení:

1968 - mimopražská obec Řepy, patřící do okresu Praha západ, byla při rozšiřování hlavního města připojena ku Praze, Národní výbor Praha Řepy s velmi omezenými kompetencemi spravoval území tzv. starých Řep. Veškerou agendu pro Řepy prováděl ONV Praha 6.

1990 - v návaznosti na zák. č. 294/1990 Sb., 367/1990 Sb., 418/1990 Sb., a další související přechází správa z Národního výboru na Městskou část Praha Řepy, spolu se zavedením samosprávných činností. Většina agendy je dále prováděna Prahou 6.

1994 - při reorganizaci státní správy (kromě jiného i zák. č. 90/1993) přichází pod městskou část Praha Řepy celé území sídliště Řepy a úřad se rozšiřuje i o určenou část agendy v přenesené působnosti. Zbytek státní správy vykonává Praha 13.

1. 7. 2001 s odvoláním na zák. č. 131/2000, Statut HMP a další, vzniká zcela **samostatný správní obvod Praha 17** s plnou státní správou, kterou úřad m. č. Praha 17 vykonává pro katastrální území Řepy, Zličín a část Třebonic. Na tomto území se nacházejí samosprávné celky Praha 17 (dříve Řepy) a Praha Zličín.

Kontaktní spojení:

adresa úřadu: Žalanského 291/12b
163 02 PRAHA 6 - ŘEPY
telefon: +420 234 683 111
fax: +420 235 300 129

Úřední hodiny:

Pondělí: 7:30 - 12:00, 13:00 - 17:30
Středa: 7:30 - 12:00, 13:00 - 18:30

Oficiální WWW stránka:

<http://www.repy.cz/>

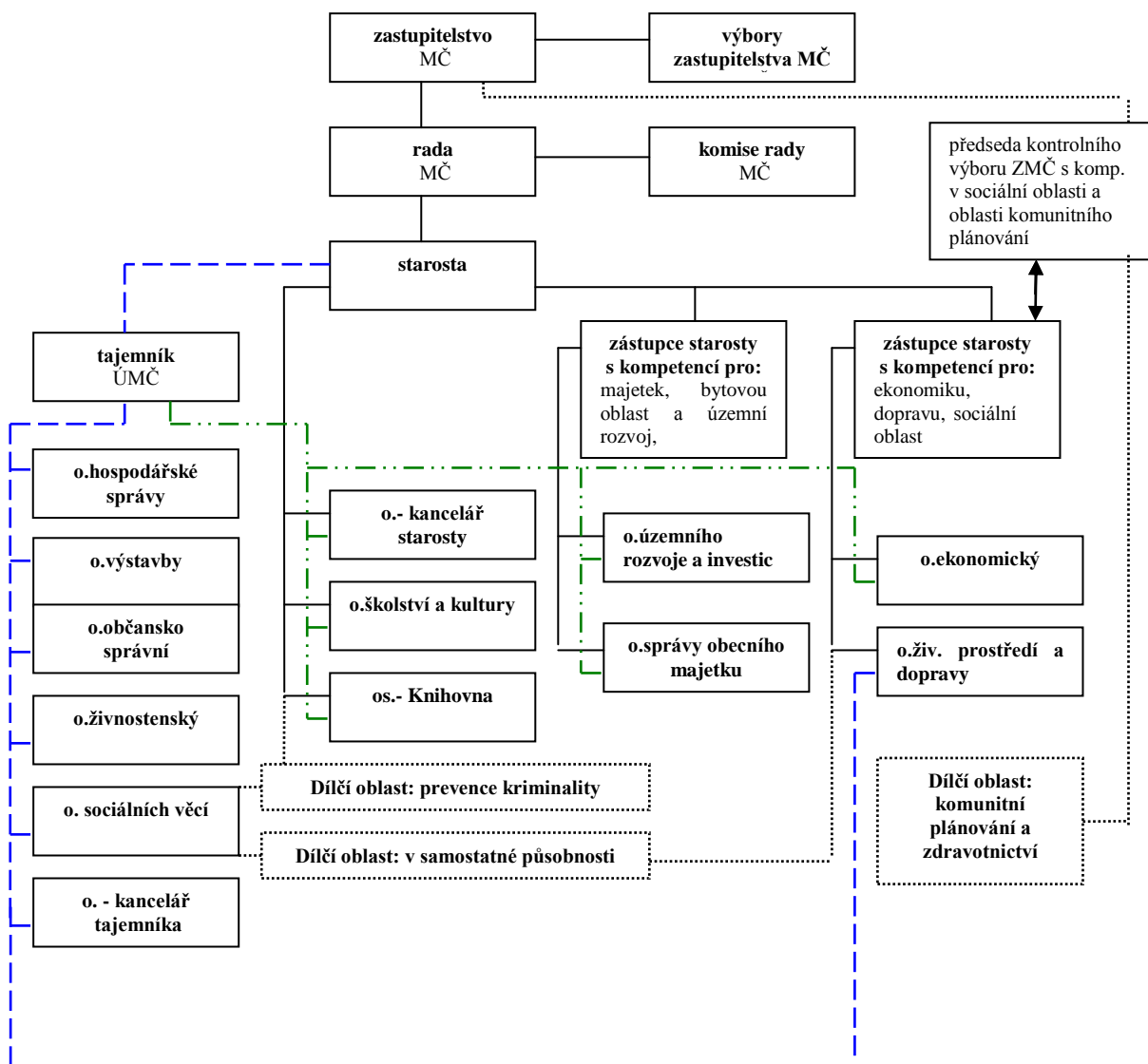
Podatelna elektronické pošty (oficiální e-mail úřadu):

podatelna@repy.mepnet.cz

Bankovní spojení:

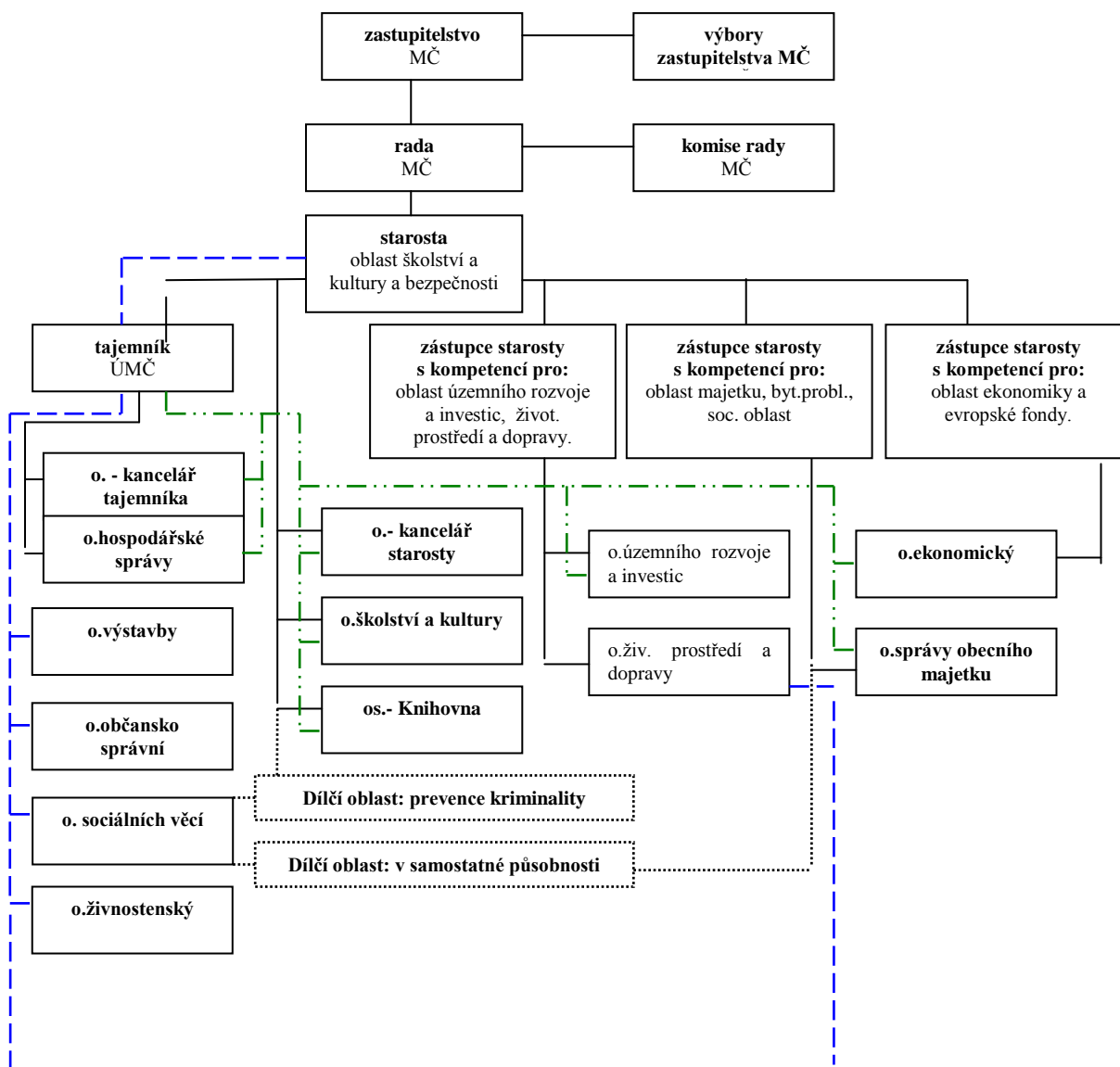
Česká spořitelna, a.s.
číslo účtu: 2000 700 399 / 0800
IČ: 00231223
DIČ: CZ00231223

Organizační schéma MČ Praha 17 – ÚMČ Praha 17 platné do 17. 11. 2010



Legenda	
os.	= Organizační složka
o.	= Odbor Úřadu MČ Praha 17
—	= Řízení činností v oblasti samostatné působnosti
.....	= Řízení dílčích činností v oblasti samostatné působnosti
- - - - -	= Koordinace činností ve věcech přenesené působnost a pracovní právní vztahy
↔	= Koordinační vztahy v oblasti řízení v samostatné působnosti
- . - . - .	= Pracovní právní vztahy

Organizační schéma MČ Praha 17 – ÚMČ Praha 17 platné od 18. 11. 2010



Legenda	
os.	= Organizační složka
o.	= Odbor Úřadu MČ Praha 17
—	= Řízení činností v oblasti samostatné působnosti
.....	= Řízení dílčích činností v oblasti samostatné působnosti
- - - - -	= Koordinace činností ve věcech přenesené působnosti a pracovní právní vztahy
↔	= Koordinační vztahy v oblasti řízení v samostatné působnosti
- · - · - ·	= Pracovní právní vztahy

Organizační struktura od 18. 11. 2010

- Zastupitelstvo
 - Výbory
- Rada
 - Komise
- Starosta
- Zástupci starosty
- Tajemník ÚMČ
 - Kancelář tajemníka
 - Asistentka tajemníka
 - Oddělení personální a platové
 - Oddělení informatiky
 - Referent krizového řízení
 - Oblast právní – externě
 - Oblast bezpečnosti práce a požární ochrany - externě
 - Referent kontroly a problematiky pojištění
 - Referent/ka v bezbariérovém domě
 - Kancelář starosty
 - Vedoucí odboru
 - Asistent/ka starosty
 - Právník
 - Referent pro problematiku fondů EU a stížností
 - Redaktor časopisu a styku s médii
 - Organizační referent - asistent/ka zástupců starosty
 - Audit - externě
 - Odbor hospodářské správy
 - Vedoucí odboru
 - Oblast podatelny a informací
 - Oblast hospodářské správy
 - Odbor občansko správní
 - Vedoucí odboru
 - Oddělení osobních dokladů a evidence obyvatel
 - Oblast správního trestání
 - Oddělení matriky
 - Odbor živnostenský
 - Vedoucí odboru
 - Oddělení registračně – správní
 - Kontrolní oddělení
 - Odbor sociálních věcí
 - Vedoucí odboru
 - Oddělení sociálně právní ochrany dětí
 - Oddělení hmotné nouze a dávek
 - Oddělení příspěvku na péči
 - Veřejný opatrovník
 - Odbor výstavby
 - Vedoucí odboru

- Oddělení územního řízení
- Oddělení stavebního řízení
- Technicko organizační pracovník/ce
- Právník/právnička
- Odbor životního prostředí a dopravy
 - Vedoucí odboru
 - Oddělení dopravy
 - Oddělení životního prostředí a veřejné zeleně
 - (v rámci funkce inspektora veřejného pořádku komunitní plánování a zdravotnictví)
- Odbor ekonomický
 - Vedoucí odboru
 - Oddělení účetnictví
 - Oddělení správy daní, poplatků a vymáhání
- Odbor územního rozvoje a investic
 - Vedoucí odboru
 - Investice a veřejné zakázky
 - Územní rozvoj
- Odbor správy obecního majetku
 - Vedoucí odboru
 - Oddělení prodeje bytového fondu
 - Oddělení bytových a nebytových prostor
 - Oddělení evidence a prodej majetku
- Odbor školství a kultury
 - Vedoucí odboru
 - Technická oblast
 - Oblast správy školských zařízení
- Organizační složka – Knihovna
 - Vedoucí knihovny
 - Odborné pracovnice

Poskytování informací podle § 18. odst. 1, zákona č. 106/1999 Sb., o svobodném přístupu k informacím za rok 2010 :

Věc	Celkem
počet podaných žádostí o informace	17
počet vydaných rozhodnutí o odmítnutí žádosti (případně částečném odmítnutí)	0
Počet odložených žádostí dle ust. § 14 odst. 5 písm. a), b) a c) zákona	1
počet podaných odvolání proti rozhodnutí	0
opis podstatných částí každého rozsudku soudu	0
výsledky řízení o sankcích za nedodržování shora citovaného zákona bez uvádění osobních údajů	0
další informace vztahující se k uplatňování shora citovaného zákona	0
výčet poskytnutých výhradních licencí, včetně odůvodnění ...	0
Počet stížností podaných dle §.16a, důvody jejich podání ...	0

ÚPLNÉ ZNĚNÍ VÝROČNÍ ZPRÁVY JE NA VYŽÁDÁNÍ