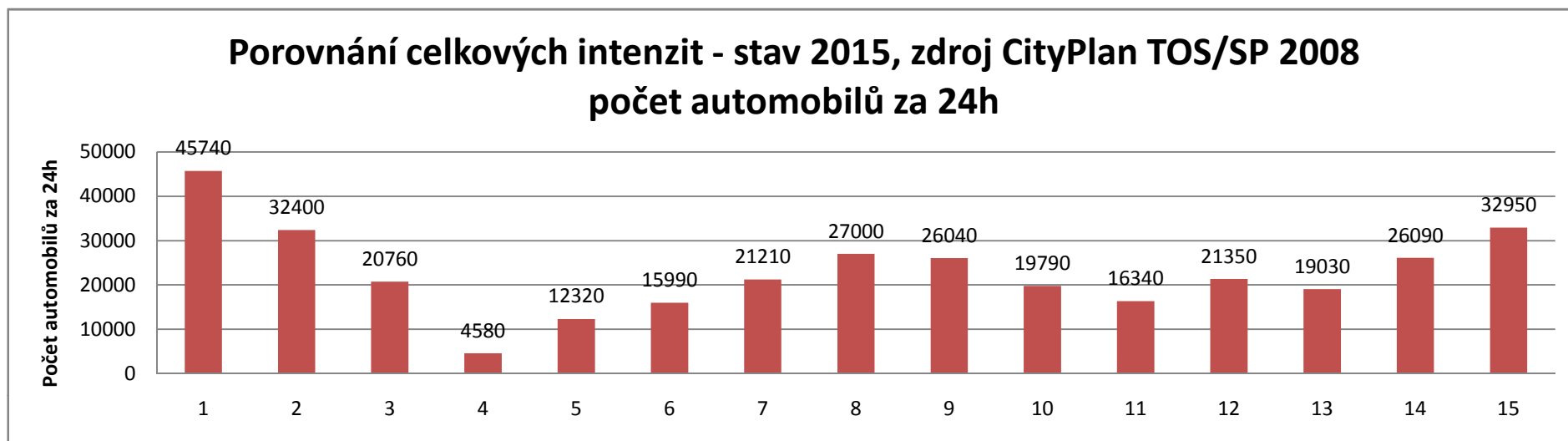


Porovnání intenzit dopravy na vybraných komunikacích - MČ Praha 17 a okolní MČ - výhled 2015

		2015 dle pentlogramů CityPlan (2008) varianta dle Úpn	2015 dle pentlogramů ÚRM (1.2009) varianta dle Úpn	Rozdíl hodnot pentlogramů	
1.	Slánská	křižovatka BR - Bazovského	45740	44700	-1040
2.		Bazovského - Plzeňská	32400	36500	4100
3.	Karlovarská	Drnovská - Slánská	20760	20450	-310
4.		Slánská - Bílá Hora	4580	13650	9070
5.	Drnovská	Slánská - Netřebská	12320	12850	530
6.	Plzeňská	Slánská - Makovského	15990	28650	12660
7.	Evropská	SOKP - Drnovská	21210	N/A	N/A
8.		Horoměřická - Na Pískách	27000	N/A	N/A
9.		Gymnazijní	26040	N/A	N/A
10.	Ankarská	Na Větrníku	19790	N/A	N/A
11.	Na Petřínách	ÚVN Střešovice	16340	N/A	N/A
12.	Plzeňská	Kotlářka	21350	N/A	N/A
13.	Kukulova	Plzeňská - FN Motol	19030	N/A	N/A
14.	Radlická ulice	směr metro Radlická	26090	N/A	N/A
15.	Radlická ulice	Anděl - Ženské domovy	32950	N/A	N/A
Radiály					
	Břevnovská radiála	úsek 1 "U boroviček"	54340	69900	15560
	Radlická radiála	Slánská - Kukulova	57860	N/A	N/A

pozn. červené - komunikace přímo protínající naši MČ, 1. a 2. - Slánská ulice a Břevnovská radiála



Zdroj: Pentlogramy ÚRM 1.2009, CityPlan - dopracování TOS/SP BR 2008