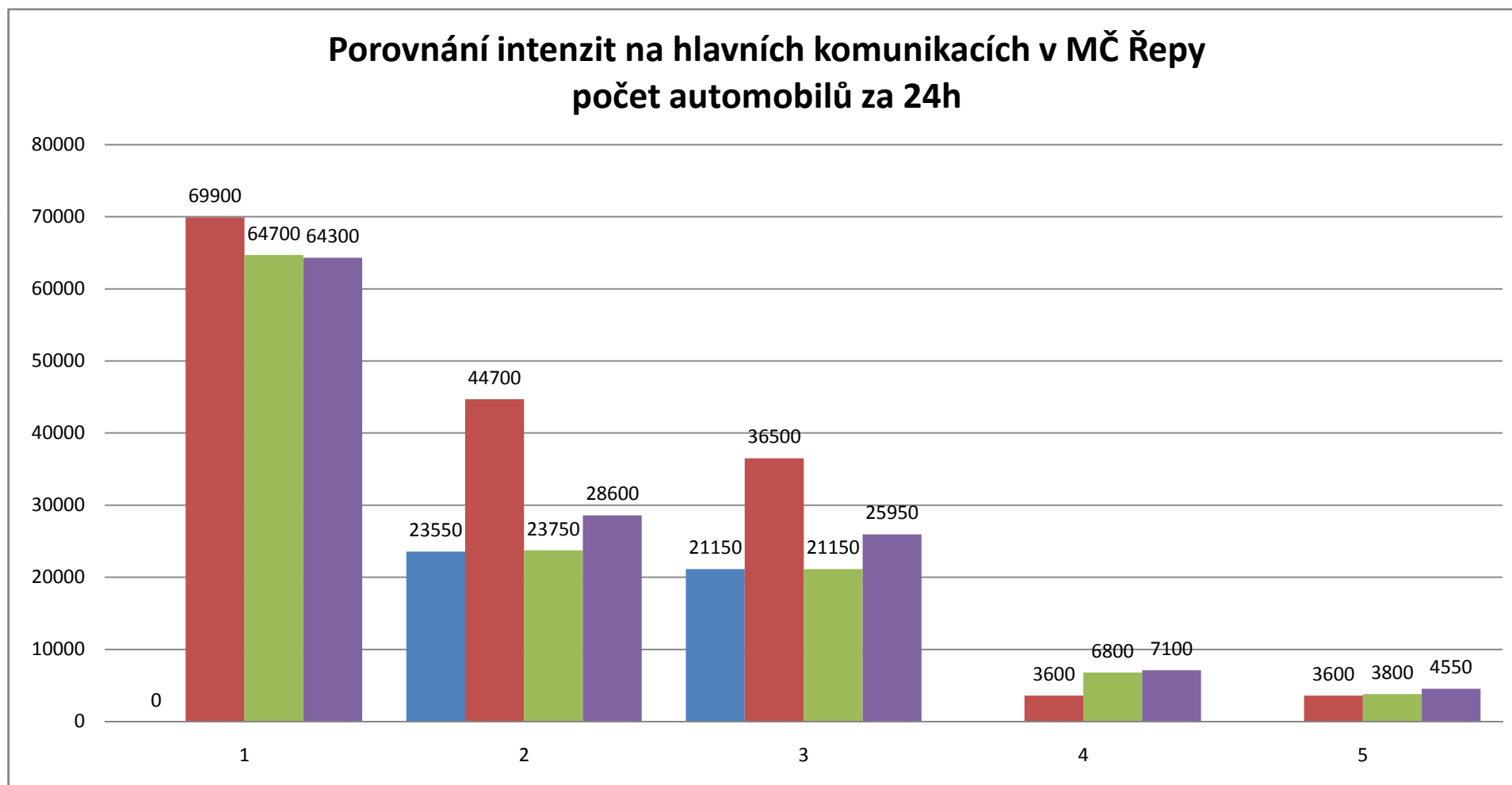


Porovnání intenzit na hlavních komunikacích v MČ Řepy

		2006	2015	2015	2015
		skutečný průjezd vozidel	dle pentl. ÚRM (1.2009)	dle pentl. ÚRM (1.2009)	dle pentl. ÚRM (1.2009)
		zdroj: ÚDI hl.m. Prahy	varianta dle Úpn	varianta základní (A1)	varianta ražená (C)
1.	Břevnovská radiála úsek 1 "U boroviček"	0	69900	64700	64300
2.	Slánská křižovatka BR - Bazovského	23550	44700	23750	28600
3.	Bazovského - Plzeňská	21150	36500	21150	25950
4.	Drahoňovského (ŘO) Plzeňská - garáže (v 1/2)		3600	6800	7100
5.	Garáže (v 1/2) - Makovského		3600	3800	4550



Zdroj: Pentlogramy ÚRM 1.2009, ÚDI 2006