

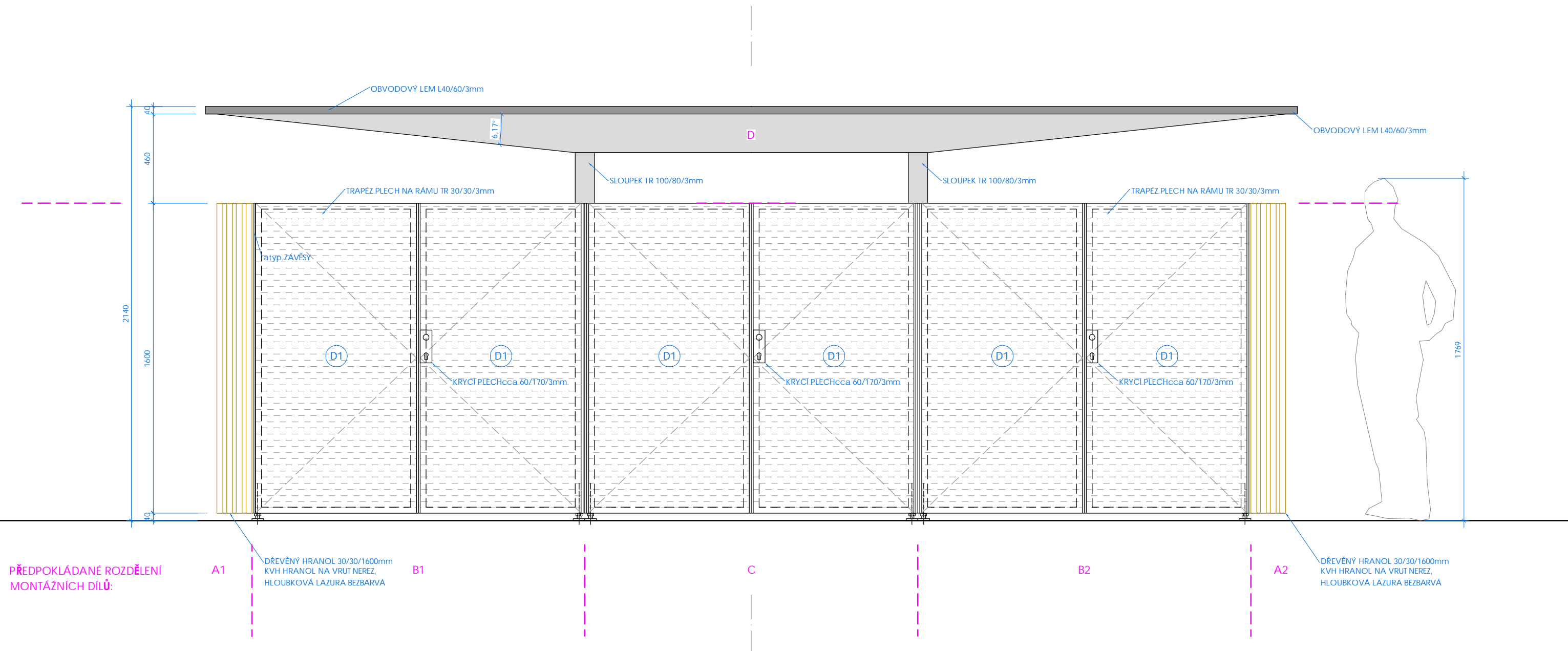
# POHLED ČELNÍ:

ZÁKLADOVÉ PASY - P1 - min. 400/2900mm, hl.900mm C16/20 + VLEPENÍ ZÁVITOVÝCH TYČÍ M20 PŘEDVRTANÝCH OTVORŮ V ZÁKLADU - CHEMICKOU KOTVOU

ALTERNATIVNOU JE PROSTĚ POLOŽENÍ NA STABILNÍ ZPEVNĚNOU PLOCHU CHODNIKU / VOZOVKY:  
REKTIKOVATELNÉ NOHY -N1- (MÍSTO VLEPENÍ DO BETONU) KRUHOVÝ PLECH P6+PRYŽOVÁ PODLOŽKA NA ZÁVITOVÉ TYČI S DVOJICÍ MATEK M20

D1 - DVEŘE DVOUKŘÍDLÉ ATYP. - RÁM Z TR30/30/3mm SVAŘOVANÝ, ZABROUŠENÉ SVARY, OPLÁŠTĚNÍ TRAPÉZOVÝM PLECHEM např.TH DC01 47/18/8mm, KOTVENÝM Z BOKU NOSNÉHO PROFILU PŘES OHNUTOU HRANU UZAMYKÁNÍ NA ZÁMEK FAB, ATYP.ZÁVĚSY - PANTY - VYLOŽENÉ DO ROVINY TAHOKOVU, OTEVÍRÁNÍ MIN. 135°. DRUHÉ KŘÍDLO JISTĚNÉ ZÁSTRČKOU DO PROTIKUSU V DLAŽBĚ

POVRCHOVÁ ÚPRAVA: DŘEVO - KVH HRANOL + LAZURA BEZBARVÁ, KOTEVNÍ PRVKY DO DŘEVA - NEREZ VRUTY  
OCELOVÁ KONSTRUKCE - ŽÁROVÝ POZINK + BARVA ANTRACITOVÁ RAL 7016



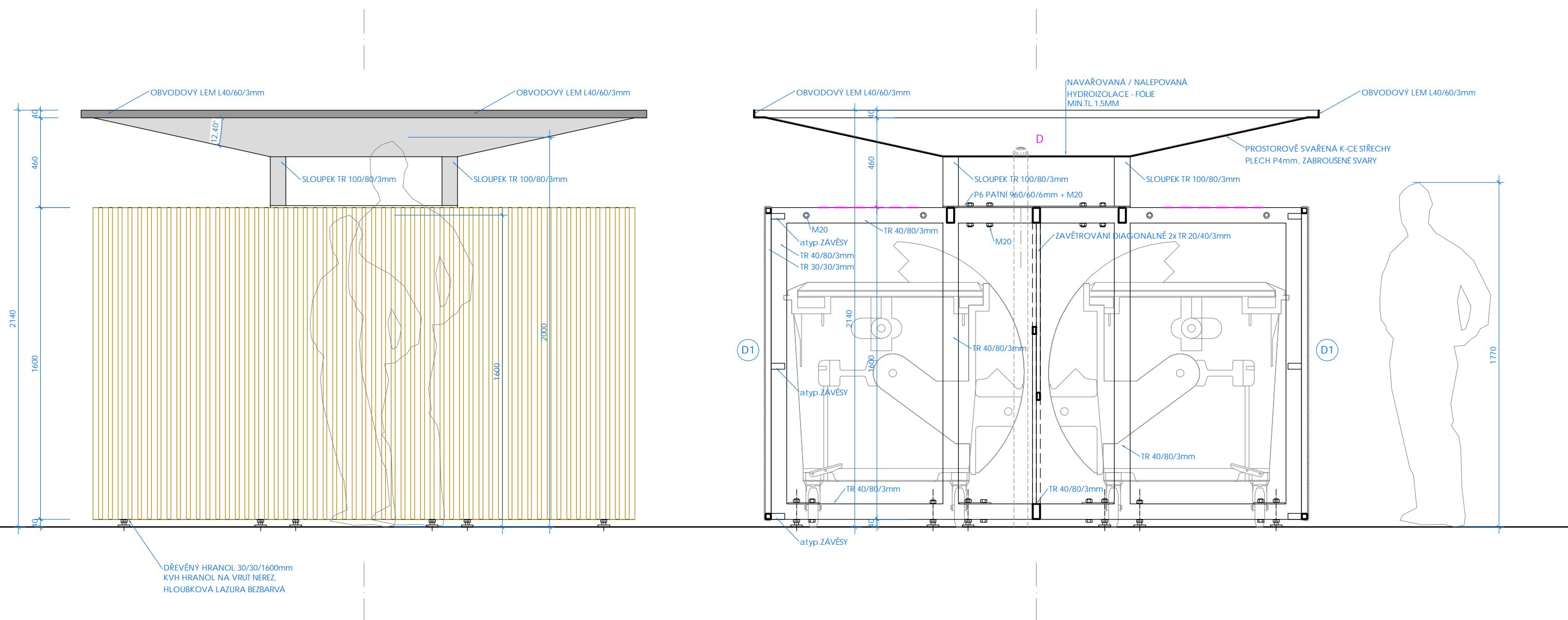
## POHLED BOČNÍ, PŘÍČNÝ ŘEZ

ZÁKLADOVÉ PASY - P1 - min. 400/2900mm, hl.900mm C16/20 + VLEPENÍ ZÁVITOVÝCH TYČÍ M20 PŘEDVRTANÝCH OTVORŮ V ZÁKLADU - CHEMICKOU KOTVOU

ALTERNATIVNOU JE PROSTÉ POLOŽENÍ NA STABILNÍ ZPEVNĚNOU PLOCHU CHODNÍKU / VOZOVKY:  
REKTIFIKOVATELNÉ NOHY -N1- (MÍSTO VLEPENÍ DO BETONU) KRUHOVÝ PLECH P6+PRYŽOVÁ PODLOŽKA NA ZÁVITOVÉ TYČI S DVOJICÍ MATEK M20

D1 - DVEŘE DVOUKŘÍDLÉ ATYP. - RÁM Z TR30/30/3mm SVAŘOVANÝ, ZABROUŠENÉ SVARY, OPLÁSTĚNÍ TRAPÉZOVÝM PLECHEM např.TH DC01 47/18/8mm, KOTVENÝM Z BOKU NOSNÉHO PROFILU PŘES OHNUTOU HRANU UZAMYKÁNÍ NA ZÁMEK FAB, ATYP.ZÁVĚSY - PANTY - VYLOŽENÉ DO ROVINY TAHOKOVU, OTEVÍRÁNÍ MIN. 135°. DRUHÉ KŘÍDLO JIŠTĚNÉ ZÁSTRČKOU DO PROTIKUSU V DLAŽBĚ

POVRCHOVÁ ÚPRAVA: DŘEVO - KVH HRANOL + LAZURA BEZBARVÁ, KOTEVNÍ PRVKY DO DŘEVA - NEREZ VRUTY  
OCELOVÁ KONSTRUKCE - ŽÁROVÝ POZINK + BARVA ANTRACITOVÁ RAL 7016



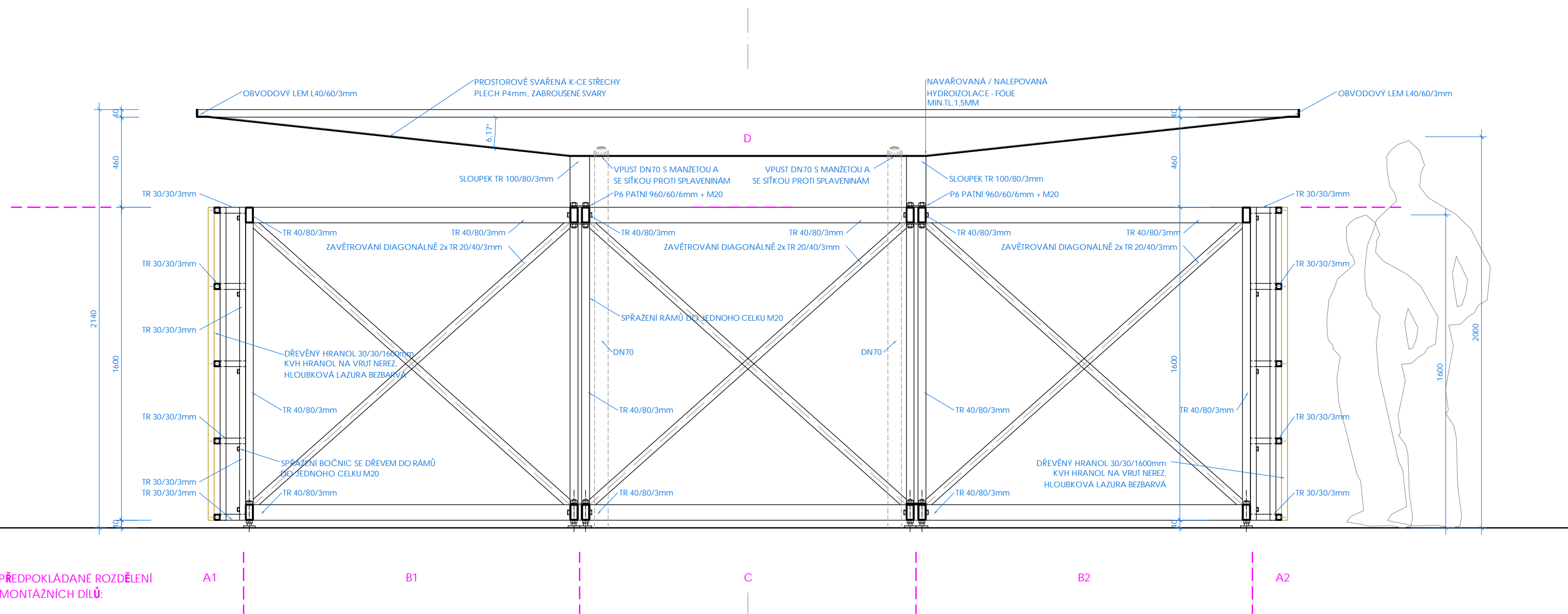
# ŘEZ PODÉLNÝ

ZÁKLADOVÉ PASY - P1 - min. 400/2900mm, hl.900mm C16/20 + VLEPENÍ ZÁVITOVÝCH TYČÍ M20 PŘEDVRTANÝCH OTVORŮ V ZÁKLADU - CHEMICKOU KOTVOU

ALTERNATIVNOU JE PROSTĚ POLOŽENÍ NA STABILNÍ ZPEVNĚNOU PLOCHU CHODNIKU / VOZOVKY:  
REKTIKOVATELNÉ NOHY -N1- (MÍSTO VLEPENÍ DO BETONU) KRUHOVÝ PLECH P6+PRYŽOVÁ PODLOŽKA NA ZÁVITOVÉ TYČI S DVOJICÍ MATEK M20

D1 - DVEŘE DVOUKŘÍDLÉ ATYP. - RÁM Z TR30/30/3mm SVAŘOVANÝ, ZABROUŠENÉ SVARY, OPLAŠTĚNÍ TRAPÉZOVÝM PLECHEM např.TH DC01 47/18/8mm, KOTVENÝM Z BOKU NOSNÉHO PROFILU PŘES OHNUTOU HRANU UZAMYKÁNÍ NA ZÁMEK FAB, ATYP.ZÁVĚSY - PANTY - VYLOŽENÉ DO ROVINY TAHOKOVU, OTEVÍRÁNÍ MIN. 135°. DRUHÉ KŘÍDLO JISTĚNÉ ZÁSTRČKOU DO PROTIKUSU V DLAŽBĚ

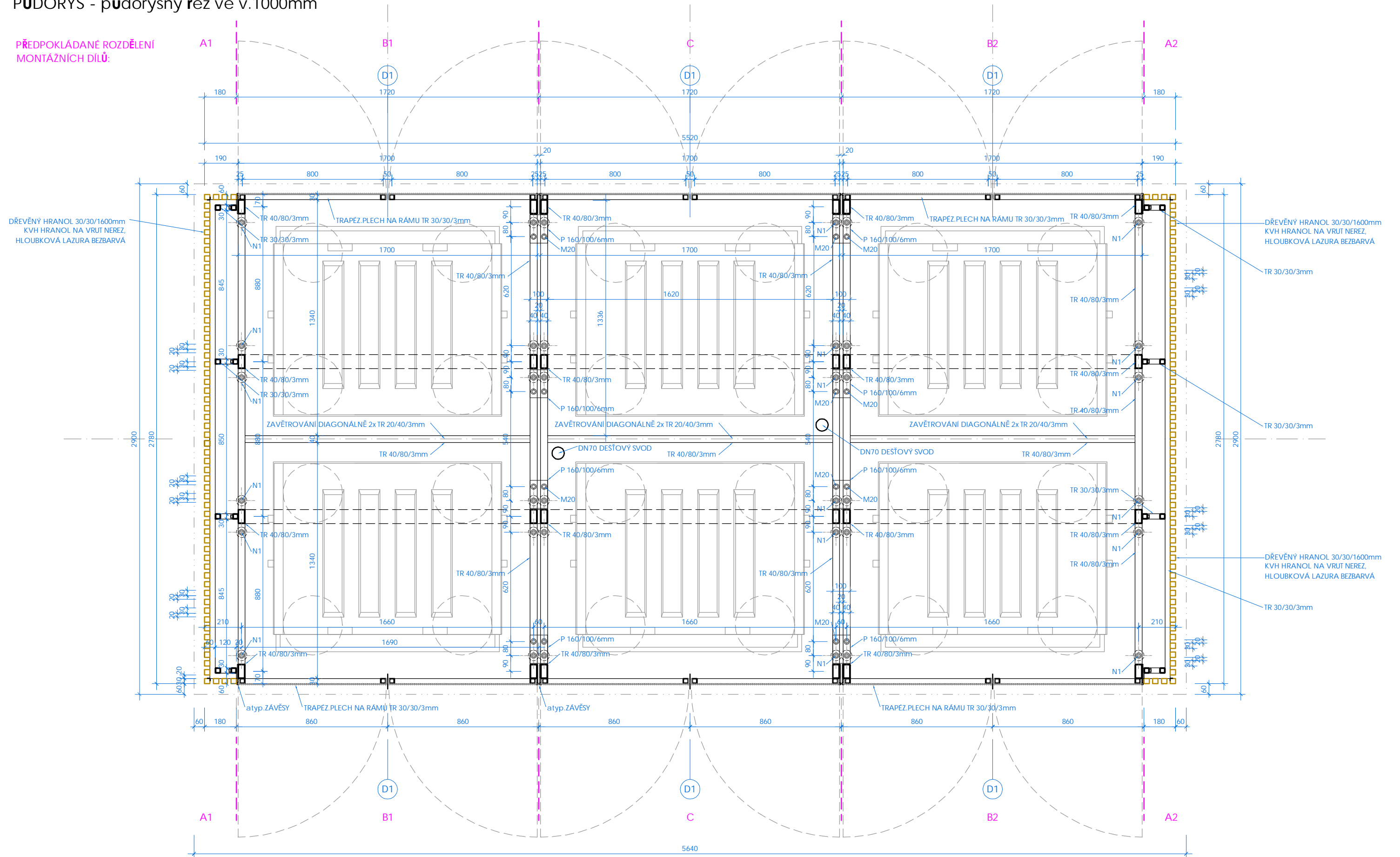
POVRCHOVÁ ÚPRAVA: DŘEVO - KVH HRANOL + LAZURA BEZBARVÁ, KOTEVNÍ PRVKY DO DŘEVA - NEREZ VRUTY  
OCELOVÁ KONSTRUKCE - ŽÁROVÝ POZINK + BARVA ANTRACITOVÁ RAL 7016



PŘEDPOKLÁDANÉ ROZDĚLENÍ MONTÁŽNÍCH DÍLŮ:

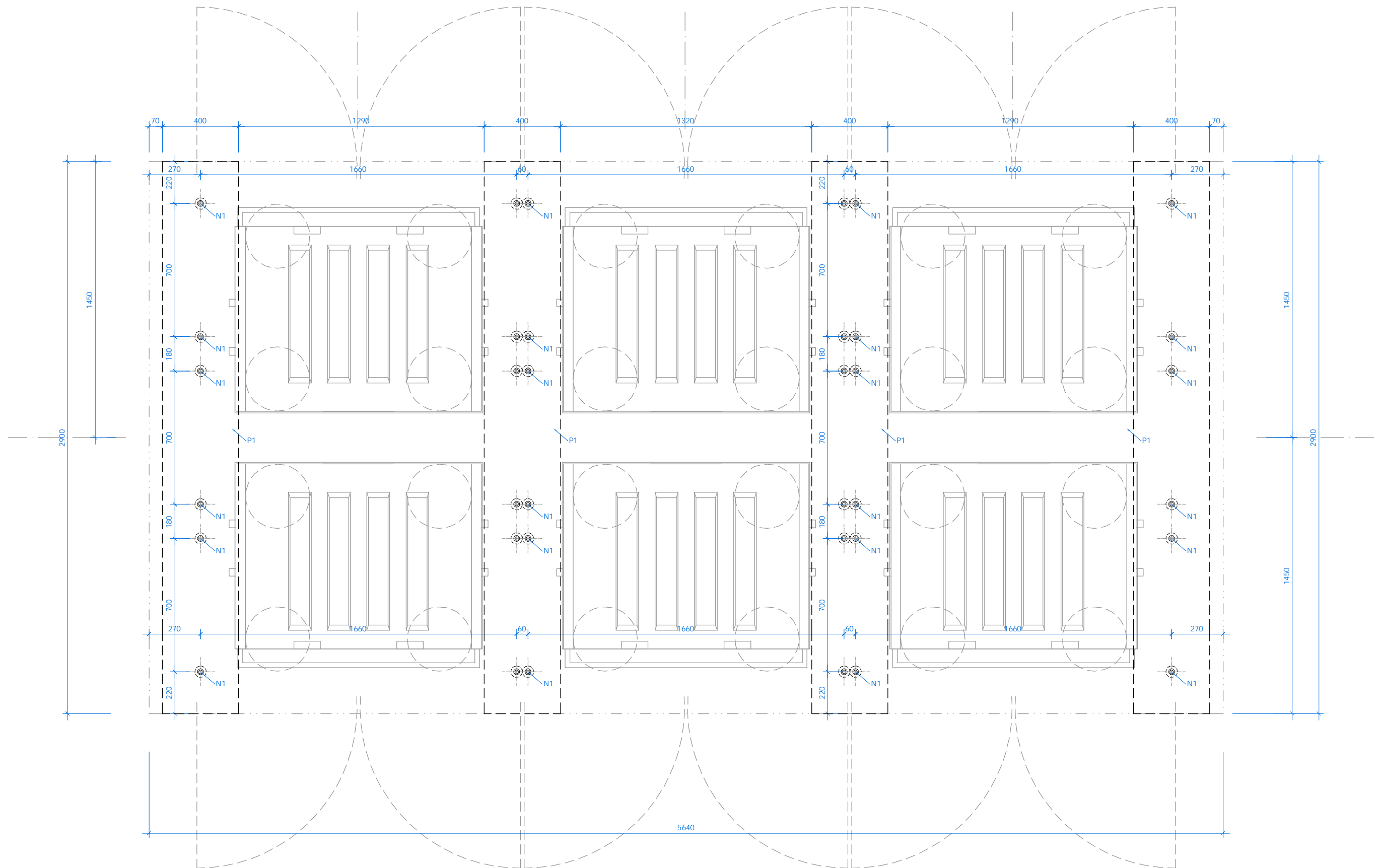
# PŮDORYS - půdorysný řez ve v.1000mm

PŘEDPOKLÁDANÉ ROZDĚLENÍ  
MONTÁŽNÍCH DÍLŮ:



D1 - DVEŘE DVOUKŘÍDLÉ ATYP. - RÁM Z TR30/30/3mm SVAŘOVANÝ, ZABROUŠENÉ SVARY, OPLÁŠTĚNÍ TRAPÉZOVÝM PLECHEM např.TH DC01 47/18/8mm, KOTVENÝM Z BOKU NOSNÉHO PROFILU PŘES OHNUTOU HRANU UZAMYKÁNÍ NA ZÁMEK FAB, ATYP.ZÁVĚSY - PANTY - VYLOŽENÉ DO ROVINY TAHOKOVU, OTEVÍRÁNÍ MIN. 135°

PŮDORYS - KOTVENÍ DO ZÁKLADŮ / nebo ULOŽENÍ NA STAVITELNÉ NOHY NA STÁVAJÍCÍ ZPEVNĚNÝ POVRCH



ZÁKLADOVÉ PASY - P1 - min. 400/2900mm, hl.900mm C16/20 + VLEPENÍ ZÁVITOVÝCH TYČÍ M20 PŘEDVRTANÝCH OTVORŮ V ZÁKLADU - CHEMICKOU KOTVOU

ALTERNATIVNOU JE PROSTĚ POLOŽENÍ NA STABILNÍ ZPEVNĚNOU PLOCHU CHODNIKU / VOZOVKY:

REKTIKOVATELNÉ NOHY -N1- (MÍSTO VLEPENÍ DO BETONU) KRUHOVÝ PLECH P6+PRYŽOVÁ PODLOŽKA NA ZÁVITOVÉ TYČI S DVOJICÍ MATEK M20

# PŮDORYS STŘECHY:

STŘECHA - SAMOSTATNÝ MONTÁŽNÍ DÍL

